



NOUVELLES DU PAYS



Wëndbenedo- FEED Newsletter

Avril-Juin 2016

Sommaire

1- Editorial

2- CYCLE D'APPRENTISSAGE: Mise en œuvre de conseil de gestion aux TPE agricoles à Tsévié, TOGO Du 18 au 23 avril 2016 .

3- Ghana Permaculture Institut cours avancés pour la certification en permaculture. 23- 29 mai 2016

5- Remerciements



1. Editorial

La saison de pluies a succédé à la campagne politique et aux élections municipales au Burkina Faso. Les pluies sont tombées et dans nos campagnes les paysans retrouvent leur réalité: LA TERRE . La terre d'où vient le pain, la terre d'où vient le vivant , la terre là où tout retourne. Ce n'est pas les promesses politiques qui font pousser la graine pour donner le pain qui soutien la vie. Et les heureux élus sont heureux eux, parce qu'ils ont le ventre plein. C'est bien le paysan qui nourrit le président. Mais on l'oublie souvent. Le boss c'est donc lui, le paysan.

Ce trimestre nous a été très riche dans le cadre du renforcement de nos capacités.

Nous avons bénéficié d'un soutien de l'association Jethro qui nous a permis de prendre part au cycle d'apprentissage: Mise en œuvre de conseil de gestion aux TPE agricole organisé par différents partenaire SECAAR , DM-mission-échange , qui c'est déroulé à Tsévié au Togo du 18 au 23 avril 2016 . La famille fermière ou paysanne ne fonctionne pas en générale comme une entreprise dans notre environnement. L'exploitations familiale ou entreprise familiales est en générale gérer sans vision, ni prévisions ni stratégie ce qui ne permet aux paysans de sortir de la pauvreté.

Le conseil de gestion a donc pour but d'accompagner la TPE agricole dans sa pratique , avec ses moyennes de productions et dans son milieu pour améliorer ses résultats. Les experts d'Agrisud international nous ont permis d'acquérir les bases nécessaires pour le conseils en gestions des TPE agricoles avec un programme interactif et intense. Merci à l'équipe de formateurs Agrisud, au organisateur SECAAR et DM-Mission et Jethro Suisse pour avoir rendu possible cette formation .

Avec l'équipe de praticien en permaculture formée par la Dresse Kimberly Daniels , nous avons pris part au GPI (Ghana permaculture Institut à Techiman au Nord de Koumassi) aux cours avancés en permaculture pour la certification, une suite du cour d'introduction que nous avons réalisé avec elle au Burkina Faso il y a un an. Durant une semaine nous avons renforcé nos compétences et découvert de nouvelle technique de valorisation des produits de la ferme. Nous avons pu observer de façon générale la conception du design global de la ferme et visiter le centre d'extraction d'huiles essentiel, d'huile de moringa et la transformation en poudre des feuilles de moringa. Nous avons fabriqué des baume, des savons de moringa. Nous avons aussi faite connaissance de plusieurs plantes aromatique, médicinale, et même découvert des types des plante ou herbes utiliser pour faire des haies et barrières d'eau. L'accent sur le site est mis sur la collecte passive d'eau de pluie et de ruissellement . Le travail de terre à permis de réaliser des bassins immenses de collecte d'eau de ruissellement en tenant compte de la topographie du terrain. Afin de renforcer la biomasse et augmenter nappe d'eau souterrain. Le GPI a réussi en quelque temps (3 ans) à augmenter la intensément la biomasse et fera bientôt un sondage pour voir la nappe d'eau qui était à plus de 300 m de profondeur.

Le GPI avec le soutien de ces partenaire allemand à réussi a atteindre une autonomie et commence à donner des formations à des ressortissant d'autres pays voisins tels le Burkina, le Togo, la Côte-d'Ivoire, même plus haut la Gambie. c'est dans ce cadre que l'équipe du Burkina Faso (nous) a pu bénéficier de cette formation. La transformation qui ajoute de valeur aux produits leur permet de dégager des ressources pour soutenir leurs activités. La production de champignons, des produits dérivés du Moringa , le miel et les huiles essentiels de citronnelle et de lemon-grass sont de très bonne qualité et rechercher sur le marché local et à l'étranger.

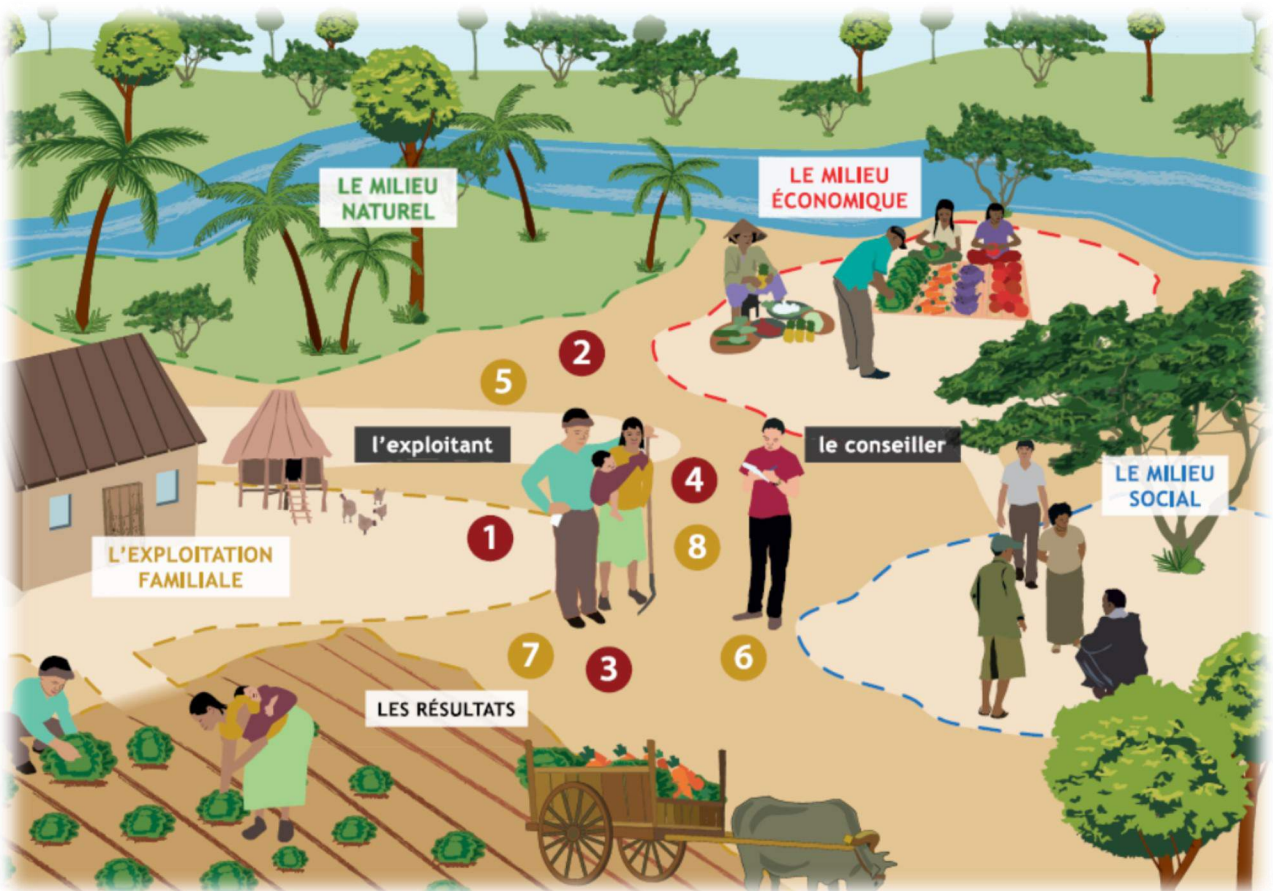
Leurs expériences en tant que centre de formations certifiée en permaculture nous a été utile à plusieurs égares, pour notre future Ecole ferme écologique de Santé. Notre présence sur terrain nous a aussi permis d'observer et d'avoir des explications sur le design du site , de voir leur organisation dans le centre et même participer à l'élaboration de produits à valeurs ajoutée à base de matières premières locales. Nous avons aussi été initié à la technique de la production de champignons et un large programme de production de semences de spores de champignons est en cour au GPI pour la diffusion de la technique de production de champignon comestible en Afrique de l'Ouest.

Le GPI très généreux partage comme le demande l'éthique de la permaculture son surplus, et transfert gracieusement son savoir-faire. Nous disons infiniment merci au GPI et à tout ses partenaires et nous nous réjouissons déjà pour une future initiative de collaboration Sud-sud d'un réseaux de centre de permaculture en Afrique.

2. CYCLE D'APPRENTISSAGE: Mise en œuvre de conseil de gestion aux TPE agricoles à Tsévié, TOGO du 18 au 23 avril 2016 .



Fiche images résumée des Étapes du conseil de gestion de TPE Agricole.



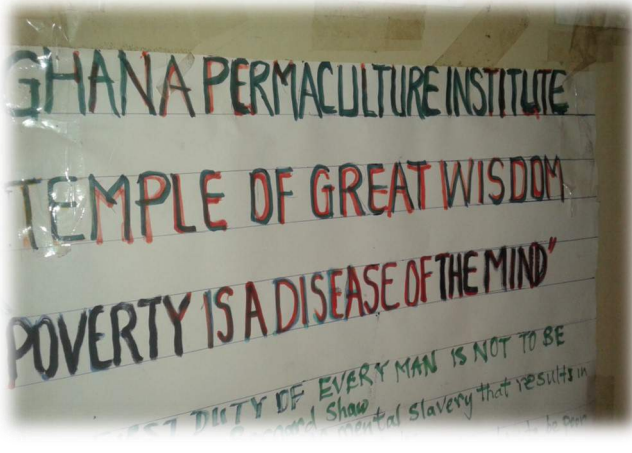
Photos et graphique. Agrisud.

3— Certification en pratique de la Permaculture au GPI



Directeur fondateur du centre

Paul Yeboah. Simple et généreux.



Système de gestion des eaux.





Ecoconstruction: avec des bambous ou par recyclage de pneus usagés



Champs d'ananas: (Mulching ou le paillage) Net différence entre: en haut paillage ancien et en bas paillage récent réaliser en travaux pratiques par le groupe lors du stage.



Champ de citronnelle ci-dessus et Installation pour extraction d'huile essentielle de citronnelle et Lemon grass.

Production de Champignons. Milieu de culture préparé avec de la silures de bois, de la peau de riz et de la chaux le tout mis en compostage.



Remerciements

Grandement merci à toutes les organisations, centres et institutions pour leur engagement en faveur de la lutte contre la pauvreté en Afrique. Les actions concrètes permettant à plusieurs milliers de personnes de retrouver la dignité et une vie de qualité. Soyez-en en abondance récompensés.

Pierre et Daniela Kientega

Fondateurs et Coordonnateurs

de Projet

Nous contacter

*Possibilités de soutien à nos activités ONG
Wêndbenedo-Feed*

*Association Wêndbenedo Titulaire du
compte : Association Wêndbenedo, Chemin
des Jordils 40, 1789 Lugnorre Institut finan-
cier : PostFinance SA, Mingerstrasse 20,
3030 Bern*

*BIC / SWIFT : POFICHBEXXX N° compte pos-
tal : 14-640448-3 IBAN : CH32
0900 0000 1464 0448 3*

*Famille Kientega au Burkina
Faso L'adresse de leur compte
postal en Suisse: Famille
Kientega Daniela et Pierre 03
BP 4239 Bobo-Dioulasso 03
Burkina Faso Numéro de*

*Compte Postal: CCP 30-
663483-4 Postfi-nance IBAN:
CH52 0900 0000 3066 3483 4
BIC: POFICHBEXXX*

*EMail Pierre : pkiente-
ga@live.fr Tel. 00226-71 92 49
66 ou 00226-66 76 10 76*

*E-Mail Daniela: Kasernenstr.
15 9100 Herisau. kientegada-
nielle@msn.com Tel BF:
00226-71 92 49 12 Natel CH:
076 534 68 09*